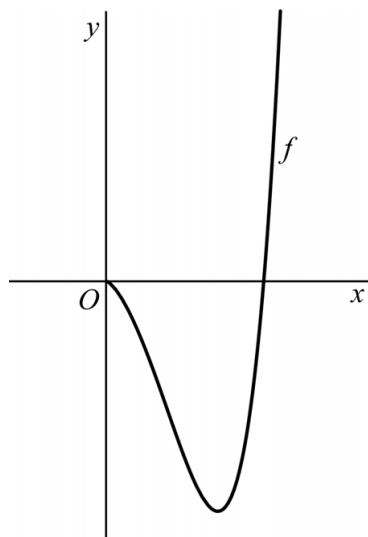


Stijgend en horizontaal

De functie f wordt gegeven door $f(x) = x^5 - 3x\sqrt{x}$.
In figuur 1 is de grafiek van f weergegeven.

figuur 1



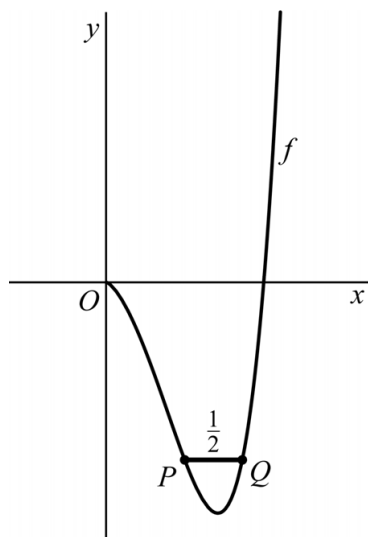
Op de grafiek ligt het punt $A(1, -2)$.

3p 1 Bewijs dat de grafiek van f in A stijgt.

Het lijnstuk PQ is horizontaal en heeft lengte $\frac{1}{2}$.

De eindpunten P en Q van dit lijnstuk liggen op de grafiek van f .
Zie figuur 2.

figuur 2



4p 2 Bereken de x -coördinaat van P . Geef je eindantwoord in drie decimalen.

Bronvermelding

Een opsomming van de in dit examen gebruikte bronnen, zoals teksten en afbeeldingen, is te vinden in het bij dit examen behorende correctievoorschrift.